

「キャリア段位制度」の レベル認定者増加中!!

介護に関する資格や研修にはさまざまな種類がありますが、2015年から始まった厚生労働省が推進する「介護プロフェッショナル キャリア段位制度」は、介護の現場での知識と、特に介護技術を重視した実践的な資格です。

ケアサービスでは、お客様一人ひとりに合った介護を行うことを目指し、このような資格の取得も積極的に奨励しており、2017年より事業所のスタッフの方にも認定を受けられるよう研修体制を整えてまいりました。そして今夏、新たにデイサービスセンターのスタッフ8名の方が認定を受けることができました！これまでに認定を受けた方は下記の方々です。

※DS・・・デイサービスセンター

レベル	認定者	所属先	取得年
4	種(課長)	訪問介護	2016年
	江島(主幹)	人事企画課	2016年
	川口	人事企画課	2016年
	田中	人事企画課	2016年
3	尾崎(生活相談員)	DS大森中	2017年
	本村(生活相談員)	DS経堂	2018年
	矢島(生活相談員)	DS下井草	2018年
	戸井田(生活相談員)	DSコトニア 赤羽	2018年
	矢淵(生活相談員候補)	DS上池台	2018年
2②	石田(生活相談員補佐)	DS東矢口	2018年
	長谷川(生活相談員補佐)	DS墨田	2018年
	田中(生活相談員補佐)	DS西荻窪	2018年
	平川(生活相談員補佐)	DS大森中	2018年

介護職員の人数は、全国で約183万人※おりましたが、2018年8月8日時点でこの認定を受けているのは、全国でもわずか4,349名です。

始まったばかりということと、取得が大変ということが理由ですが、取得することで何がかわるのでしょうか。ここでは、認定を受けた3名の方からの感想と、今後の抱負をご紹介します。

※出典...厚生労働省「介護サービス施設・事業所調査」

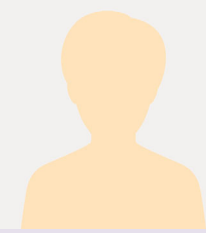


デイサービスセンター大森中 尾崎さん
アセッサー資格、レベル3認定

日頃、お客様に適切なケアができているのか不安がありました。認定に向けて取り組む中で、経験年数を重ねるごとに、いかに

技術が自己流になってしまっていたのかを知る良い機会になりました。

現在の自分に不足していることが明確になり、成長意欲の向上に繋がったと思います。また、お客様への介助について「なぜそのような行為が必要なのか？」目的や根拠を考えたうえで業務を行えるようになったことも、とても良かったです。



デイサービスセンター上池台 矢淵さん
アセッサー資格、レベル3認定

この機会に、自分の介助方法や接し方などを一から見直す良い機会になりました。今まで自分の介助方法は教わった通りに行っている

だけだということにも気付きました。

今回の経験を通して、なぜその方法でその介助を行う必要があるか、までをしっかり把握することができたと同時に、これから入社するスタッフに対しても、説明しながら教えていけるようにしたいと思います。



デイサービスセンター大森中 平川さん
レベル2認定

上司から説明を受け、当初は不安でしたが、取り組む中で、自分の技術を見直す良い機会なのではないかと考えるようになりました。

自分自身もトレーナーとしてフレッシュマンを指導しておりますが、根拠をもって指導ができるようになったため、取得してとても良かったです。

ケアサービスには、今回認定を受けたスタッフ以外にも、お客様の日々の生活が少しでも豊かで良いものになるよう考え実行しているスタッフが数多くおります。

認定を受けたスタッフを筆頭に、多くのスタッフが協力し合い、お客様へご提供するサービスの質がさらに向上するよう務めてまいります。

「レンタル杉並」が オープンいたします!

10/1(月)
オープン予定

この度10月1日より「レンタル杉並」がオープンいたします。福祉用具のレンタル、販売、住宅改修を行うレンタル杉並は、東京23区で2号店となり、今までよりも早い対応が可能になりました。

いつまでも住み慣れた家で暮らしたいというご希望は、お客様はどなたでもお持ちだと思います。ケアサービスでは経験豊富な福祉用具専門相談員が、お客様の生活の中に最適な福祉用具をお選びいたします。

また、住宅改修でご自宅に手すりなどを取り付けることもできますので、是非ご相談ください。

今後もケアサービスの他介護事業部と連携を取りながら、お客様満足を理念としてサービスのご提供をまいります。

最後に、「レンタル杉並」の所長からのご挨拶をご紹介します。



レンタル杉並、所長の高室と申します。福祉用具の専門家としてコーディネーター2級、福祉用具プランナーなど、上位資格を取得しており、ケアサービス内でも、福祉用具に関する研修などを多数行っております。

この度オープンいたしますレンタル杉並は、より地域密着を目指し、さらに皆様のお役に立てるよう、サービスのご提供を行ってまいります。皆様、どうぞよろしく願いいたします。

「介護レンタル東京」が

「レンタル大田」に名称変更いたします!

平素より「介護レンタル東京」をご利用いただきまして、誠にありがとうございます。

2018年10月1日(月)より、事業所名称を変更いたします。

<変更前>

<変更後>

介護レンタル東京 ⇒ **レンタル大田**

事業所名は変更となりますが、連絡先や現在ご利用いただいているサービス内容に変更はございません。

今後とも、お客様のご要望に迅速にお応えできるよう努めてまいりますので、引き続きよろしくお願い申し上げます。

防水シート人気ランキング!

介護レンタル東京で人気の防水シートを、ランキングでご紹介いたします! 上位の3点を、レンタル杉並オープン記念として、**30%OFF**で販売いたしますので、この機会に是非、ご利用ください!

※サイズ共通 縦145cm×横90cm

全品お得な2枚セット!

1位 2枚入りパイル地防水シート(サックス/イエロー/ピンク)



定価 ¥5,500 ⇒ **30%OFF**
¥3,850(税抜)

2位 パイル防水シート 2枚組(グリーン/イエロー)



定価 ¥4,550 ⇒ **30%OFF**
¥3,185(税抜)

3位 介援隊防水シート 2枚組(同色2枚入)イエロー



定価 ¥4,000 ⇒ **30%OFF**
¥2,800(税抜)

お問い合わせ先 電話受付時間:月~土 9時~18時(祝日除く)

お問い合わせ時に「ケアサービス通信を見た」とお伝えいただきますと**30%OFF**でご提供いたします。※10/31(水)受付まで

・レンタル杉並 電話:03-5311-7051 FAX:03-5311-7052

・介護レンタル東京(レンタル大田)

電話:03-5713-1682 FAX:03-5713-1645

第3回「終活」お役立ちコラム

皆様、こんにちは。さて、今回のコラムは前回に引き続き、**葬儀のトラブル**に関してです。今回は葬儀にかかる費用に関して、細かく解説いたします。

最近では、低価格をうたうパック料金や一律料金での表記などによるトラブルが増加しています。

例えば**50万円**での葬儀と表記しながら、**実際の請求金額が150万円**かかってしまったという相談が国民生活センターに寄せられています。

これは、葬儀にかかる費用は葬儀本体価格だけではなく、それ以外にもお食事や貸しホール代金、火葬場費用などが上乗せされるためです。紛らわしいかもしれませんが、**不当表示ではない**ということがトラブルの原因になっているようです。

見た目の金額だけで判断せず、困った時には専門家や窓口に事前に相談する事でトラブルを防ぐ事ができます。次回は、エンディングノートについてご紹介いたします。



ケアサービスがご案内する**安心の相談窓口**



シニアライフ安心サポート

・葬儀紹介、生前相談 ・遺言、相続 ・施設探し ・遺品整理 など

24時間受付 フリーダイヤル相談窓口 ☎ **0120-580-500**